

**SIAO Urgence Paris - GIP Samusocial de Paris
Hiver 2010/2011
Visibilité des places hivernales et traçabilité des parcours des personnes**

Visibilité des places du 31/12/2010 au 08/02/2011

La transmission et la saisie des informations :

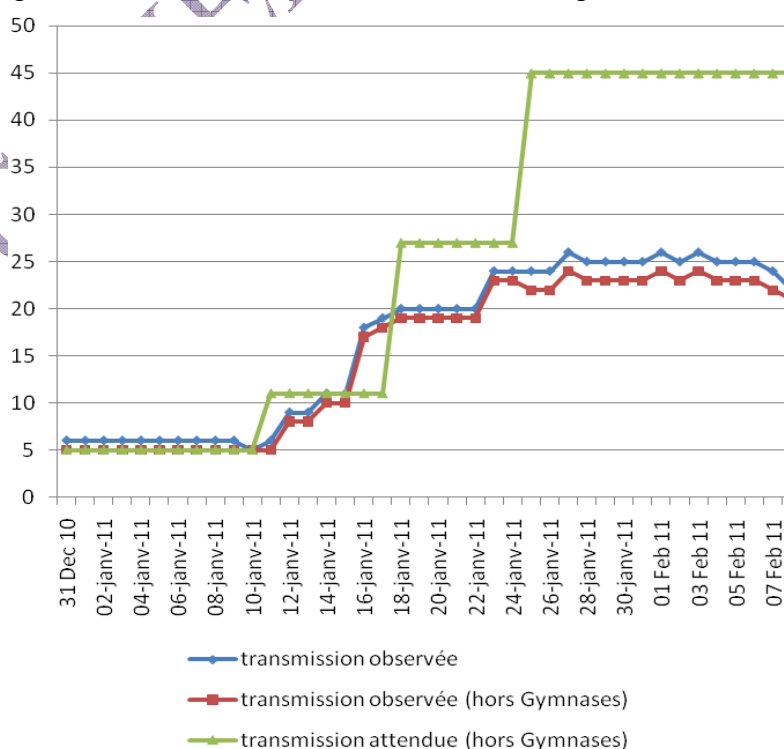
Comme lors de l'expérimentation, les listes de personnes inscrites ont été transmises au SIAO-Urgence par fax ou par mail, puis saisies dans le module SIAO du 4D.

La transmission des données sous forme de fichier Excel remporte, de très loin, la préférence des agents de saisie. Outre la rapidité d'importation des données dans la base SIAO (après vérification de la cohérence sur les dates antérieures), ce mode de transmission évite les erreurs toujours possibles de saisie.

Structures participant à l'expérimentation :

Le calendrier de transmission des données prévoyait une remontée théorique d'informations progressive entre l'expérimentation ayant eu lieu durant la première semaine de janvier, et la date du 24 janvier. Dans la pratique, certains centres n'ont pas encore transmis leurs données, d'autres ne l'ont fait qu'une seule fois (figure 1).

Figure 1. Nombre de dispositifs, hors SSP, intégrés à l'observation



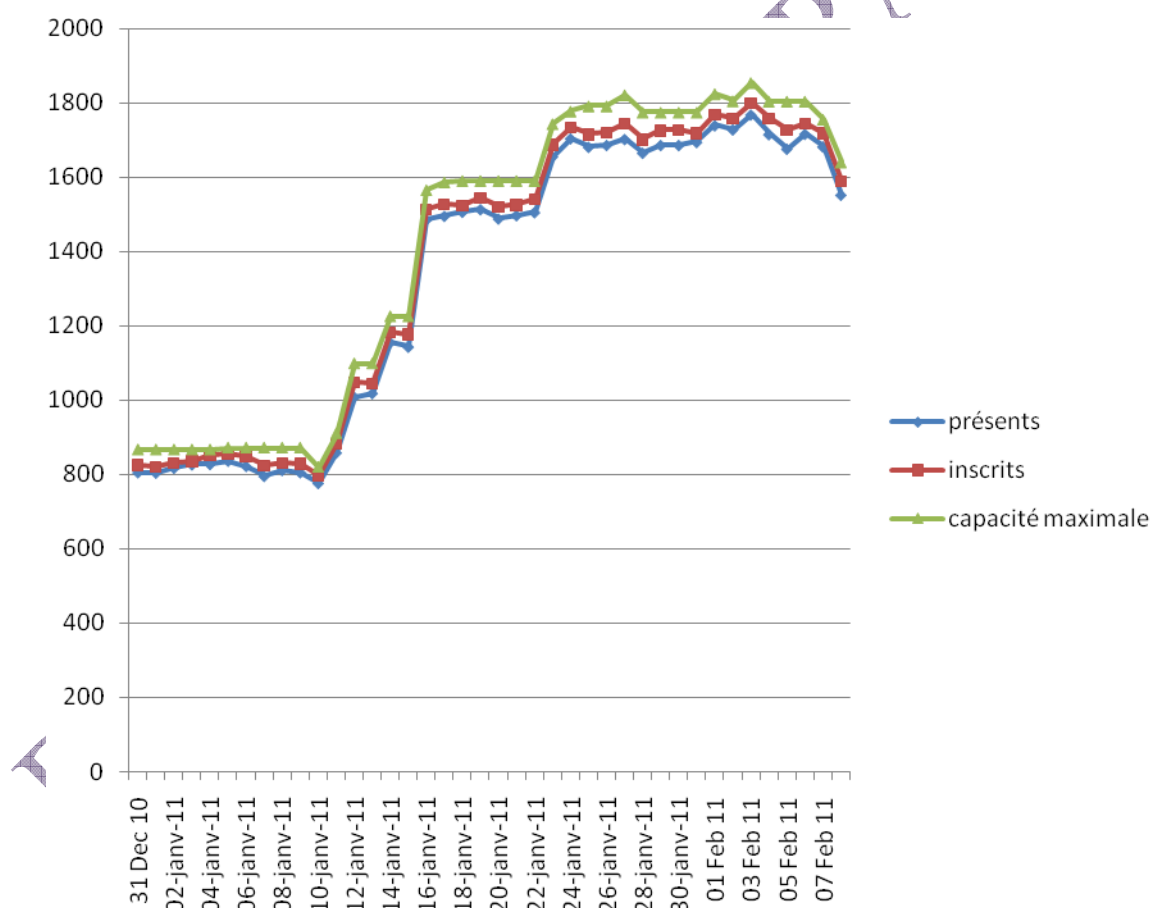
Source : SIAO Urgence de Paris

A noter que dans certains cas, rares, les données ont bien été transmises mais ne figurent pas sur le graphique. Ainsi par exemple les listes de la Boulangerie et de la Mie de Pain n'ont pour le moment pas pu être intégrées, faute notamment de moyens humains. Par ailleurs, certains centres ne transmettent leurs données que de manière très irrégulière, ce qui ne permet pas un suivi. Enfin, certaines données n'ont pas encore pu être saisies, faute de fax de qualité.

L'ACTIVITE DES STRUCTURES D'HEBERGEMENT

Comme lors de l'expérimentation, la mention de l'absence éventuelle de l'utilisateur inscrit permet de mesurer des taux de remplissage, maximaux et observés (à noter qu'étant donné le nombre de structures transmettant désormais leurs données, les résultats sont ici présentés toutes structures confondues mais qu'il est évidemment possible de procéder aux mêmes analyses par dispositif participant).

Figure 2. Capacité maximale, nombre d'inscrits et nombre de personnes effectivement présentes



Source : SIAO Urgence de Paris

Nb : la capacité maximale a été estimée à partir du nombre maximum de places occupées par centre.

Le taux de présence (présents sur inscrits) s'élève à 97,8%, soit légèrement plus que ce qui avait été observé lors de l'expérimentation de début janvier. Ceci s'explique notamment par l'inclusion de dispositif d'hébergement particulier (comme les LHSS) mais également par une sous déclaration des absents plus importante.

Cette sous déclaration des absents a pu être observée en mesurant, pour chaque usager, le nombre d'inscription par nuit, et l'absence ou non, transmise le lendemain.

Lors de l'expérimentation, sur un total cumulé de 4.462 inscriptions, 6 étaient des doublons (0,1%) dont 2 pour lesquels aucune mention d'absence n'avait été faite.

Entre le 31/12/2010 et le 08/02/2011, un total de 54.522 inscriptions a été rapporté. Parmi elles, 166 sont des doublons (0,3%), c'est-à-dire que **dans 166 cas, une personne est inscrite sur deux dispositifs différents pour la même nuit.** Sur ces 166 cas, seuls 23 ont donné lieu à une information d'absence et dans 143 cas la personne était donc considérée comme étant présente sur les deux dispositifs pour la même nuit. Même si ces situations restent rares au regard du nombre total de places observées, des demandes non pourvues ont pu être prononcées faute de places visibles sur ces nuits.

LE RENOUVELLEMENT DES PUBLICS, PAR CENTRE

Le tableau 1 apporte une première information, par structure, sur les capacités d'hébergement et sur le renouvellement des usagers.

Au total, 3579 personnes ont été inscrites dans l'un des centres ayant transmis leurs données au SIAO Urgence de Paris entre le 31 décembre 2010 et le 8 février 2011 (le nombre total d'usagers n'est pas égal à la somme des usagers par centre puisque certains d'entre eux ont pu être inscrits sur différents centres au cours de la période). La durée moyenne d'hébergement est de 15 nuits, variant de 1 à 40 nuits (jusqu'à 68 inscriptions en gardant les inscriptions multiples pour une même nuit). **Cette durée moyenne d'hébergement est cependant fortement biaisée car la durée d'observation des structures est très variable : de 1 à 40 nuitées d'observation selon la structure.**

Parmi les dispositifs ayant transmis quotidiennement leurs données depuis le 31 décembre, autrement dit pour 40 nuits, le nombre moyen de nuitées varie de 4 nuitées à Rue Bleue et 5 à Montrouge, jusqu'à 39 nuitées en moyenne pour les usagers de Pereire.

Ce tableau 1 nous informe également sur la sur occupation de certaines structures puisque nombre d'entre elles rapportent un nombre d'inscrits supérieur à la capacité théorique déclarée.

Tableau 1. Répartition, par structure, du nombre de personnes inscrites et de la durée de séjour des usagers (Source : SIAO Urgence de Paris)

	nombre d'usagers	nombre de places déclarées	nombre d'inscrits max observés	durée d'observation (en jours)	durée moyenne	mini	maxi
APASO-ABRI	58	18	20	40	12,8	1	40
APASO-CHU	41	20	20	40	19,5	1	40
AS-REFUGE CANTAGREL	65	58	58	24	21,4	2	24
AS-REFUGE HIVER	53	30	37	24	14,9	1	24
AURORE-HALTE PARIS LYON	47	45	47	1	1,0	1	1
AURORE-HALTE RUISSEAU	8	7	8	22	22,0	22	22
AURORE-LA CHAPELLE	70	50	51	5	3,6	1	5
AURORE-LA PAUSE	43	38	38	17	15,0	1	17
AURORE-PASTEUR	19	22	19	1	1,0	1	1
AURORE-SUZANNE KEPES	2	3	2	13	13,0	13	13
CASP EGLANTINE	43	40	36	24	18,7	4	24
CASP-BAUDRICOURT	90	92	89	26	25,5	9	26
CASP-BERCY	98	73	74	40	29,6	1	40
CHRS SARAH	74	71	72	24	23,0	1	24
CHRS-AMICALE DU NID	9	5	5	24	13,1	3	24
CHU ROSTAND	104	81	81	40	30,8	1	40
CIM-DISPOSITIF HOTELS	58	40	42	26	18,4	1	26
CR-PIERRE NICOLE	11	8	11	28	25,7	15	28
EMMAUS ESPACE HOTELIER	23	31	21	7	6,2	1	7
EMMAUS JAVEL	53	50	50	3	2,8	1	3
EMMAUS MONTESQUIEU	110	42	49	5	2,1	1	5
EMMAUS MONTPARNASSE	118	100	104	24	20,6	1	24
EMMAUS-OBSERVATOIRE	322	39	49	28	3,2	1	28
EMMAUS-PEREIRE	210	207	206	40	39,2	2	40
EMMAUS-RUE BLEUE	274	29	33	40	4,3	1	40
ESI LA MAISON DANS LA RUE	68	17	23	9	2,5	1	9
ESI LA MAISON DU XIII	169	20	34	12	1,9	1	11
FORT DE NOGENT	169	125	134	28	20,6	1	28
GAREL	591	108	107	40	6,7	1	40
GYMNASE INVALIDES	63	50	52	10	7,8	1	10
GYMNASE MOUCHOTTE	156	90	89	21	11,1	1	21
GYMNASE PATRIARCHES	107	60	63	15	7,2	1	15
GYMNASE PYRENEES	94	90	91	7	6,1	1	7
LHSS ESQUIROL	21	16	16	40	30,5	6	40
LHSS LILAS	73	42	42	40	21,3	1	40
LHSS MAUBEUGE	55	40	40	40	27,9	1	40
LHSS RIDDER	87	55	60	40	25,8	1	40
LHSS ROSTAND	43	27	24	40	20,1	1	40
LHSS ST MICHEL	51	30	30	40	23,2	1	40
MONTROUGE	500	66	73	40	5,4	1	40
SOS H et S - LE MARAIS	60	58	57	16	15,2	1	16
ST MICHEL	62	3	5	33	1,2	1	6
URGENCE JEUNES-HOTELS	44	25	30	24	15,2	1	24
ENSEMBLE	3579	/	/	40	15,2	1	68
ENSEMBLE sans double inscription	3579	/	/	40	15,2	1	40

Tableau 2. Répartition, par structure, du nombre de personnes présentes et de la durée de séjour des usagers (Source : SIAO Urgence de Paris)

	nombre d'usagers	nombre de places déclarées	nombre de présents max observés	durée d'observation (en jours)	durée moyenne	mini	maxi
APASO-ABRI	50	18	19	40	13,9	1	40
APASO-CHU	37	20	20	40	20,9	1	40
AS-REFUGE CANTAGREL	65	58	58	24	21,4	2	24
AS-REFUGE HIVER	53	30	37	24	14,9	1	24
AURORE-HALTE PARIS LYON	47	45	47	1	1,0	1	1
AURORE-HALTE RUISSEAU	8	7	8	22	22,0	22	22
AURORE-LA CHAPELLE	66	50	47	5	3,5	1	5
AURORE-LA PAUSE	42	38	38	17	15,1	1	17
AURORE-PASTEUR	19	22	19	1	1,0	1	1
AURORE-SUZANNE KEPES	2	3	2	13	13,0	13	13
CASP EGLANTINE	43	40	36	24	18,7	4	24
CASP-BAUDRICOURT	90	92	88	26	23,2	5	26
CASP-BERCY	96	73	73	40	28,5	1	40
CHRS SARAH	74	71	72	24	23,0	1	24
CHRS-AMICALE DU NID	9	5	5	24	13,1	3	24
CHU ROSTAND	104	81	81	40	30,8	1	40
CIM-DISPOSITIF HOTELS	58	40	42	26	18,4	1	26
CR-PIERRE NICOLE	11	8	10	28	24,3	12	28
EMMAUS ESPACE HOTELIER	23	31	21	7	6,2	1	7
EMMAUS JAVEL	53	50	50	3	2,8	1	3
EMMAUS MONTESQUIEU	106	42	49	5	2,1	1	5
EMMAUS MONTPARNASSE	118	100	104	24	20,3	1	24
EMMAUS-OBSERVATOIRE	272	39	44	28	3,6	1	28
EMMAUS-PEREIRE	210	207	206	40	39,2	2	40
EMMAUS-RUE BLEUE	231	29	31	40	4,6	1	40
ESI LA MAISON DANS LA RUE	54	17	19	9	2,8	1	9
ESI LA MAISON DU XIII	135	20	28	12	1,9	1	11
FORT DE NOGENT	169	125	134	28	20,2	1	28
GAREL	567	108	105	40	6,6	1	40
GYMNASSE INVALIDES	62	50	52	10	7,6	1	10
GYMNASSE MOUCHOTTE	156	90	89	21	11,1	1	21
GYMNASSE PATRIARCHES	107	60	61	15	6,8	1	15
GYMNASSE PYRENEES	94	90	91	7	6,1	1	7
LHSS ESQUIROL	21	16	16	40	30,5	6	40
LHSS LILAS	73	42	42	40	21,3	1	40
LHSS MAUBEUGE	55	40	40	40	27,8	1	40
LHSS RIDDER	87	55	60	40	25,8	1	40
LHSS ROSTAND	43	27	24	40	20,1	1	40
LHSS ST MICHEL	51	30	30	40	23,2	1	40
MONTROUGE	481	66	73	40	5,4	1	40
SOS H et S - LE MARAIS	60	58	57	16	15,2	1	16
ST MICHEL	62	3	5	33	1,2	1	6
URGENCE JEUNES-HOTELS	44	25	30	24	15,2	1	24
ENSEMBLE	3445	/	/	40	15,5	1	64
ENSEMBLE sans double inscription	3445	/	/	40	15,4	1	40

LE PASSAGE D'UN CENTRE A L'AUTRE

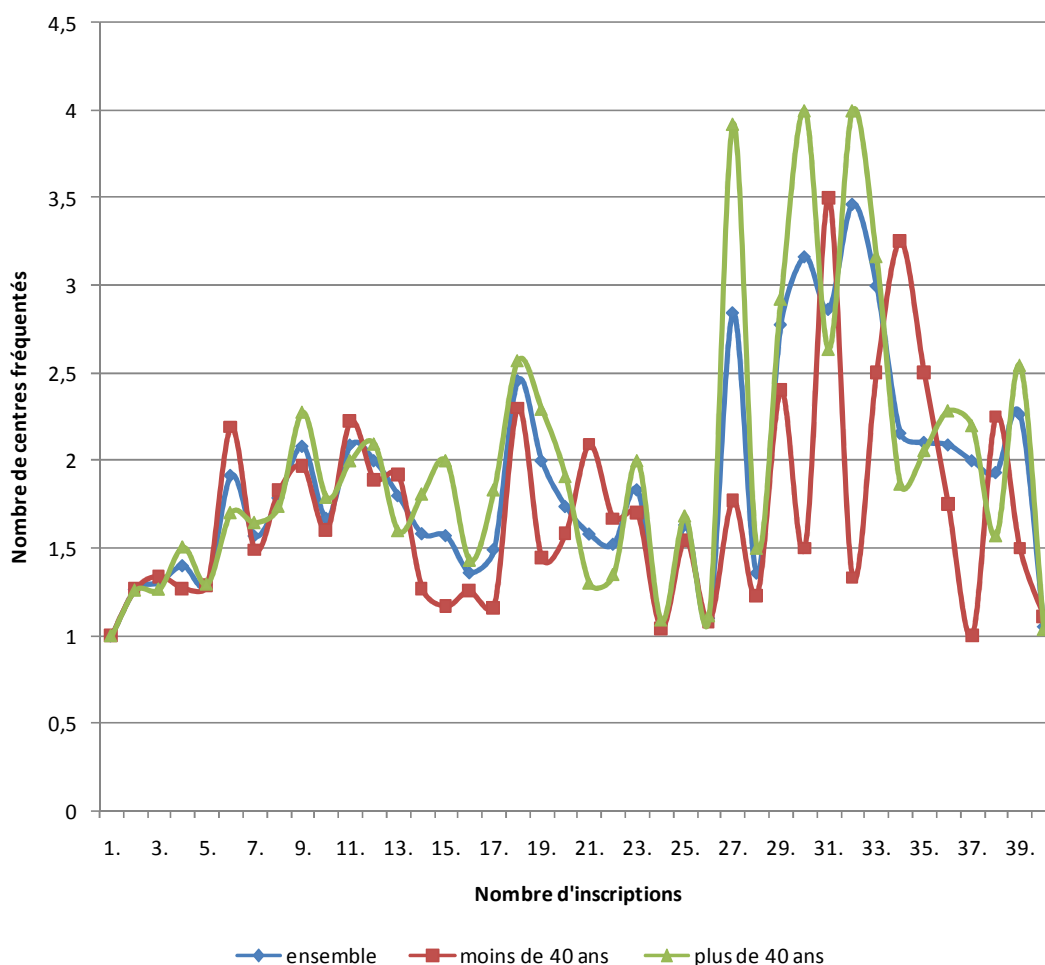
Certains usagers ont été inscrits dans différentes structures entre le 31/12 et le 08/02. Tous les dispositifs d'urgence n'ayant pas encore transmis leurs listes d'inscrits, ces passages donc sous-estimés. La figure 3 montre cependant qu'il ne semble pas y avoir de corrélation évidente entre la durée de séjour et le nombre de centres fréquentés, même si on peut toutefois observer une « légère » augmentation au fur et à mesure que la durée de séjour augmente. Au-delà de 15 inscriptions il est toutefois impossible de tirer des conclusions étant donné la variation des remontées d'information et donc le faible nombre de personnes concernées (voir tableau en annexe).

Un certain nombre de centres ont transmis quotidiennement leurs informations depuis le 31/12, soit sur une durée d'observation de 40 jours et 505 usagers ont ainsi 40 inscriptions dans la base de données du SIAO. Le nombre de centres pour ces usagers est de 1,05, soit très peu de changement. Ceci est notamment lié au type même d'accueil puisque dans ces dispositifs figurent des centres tels que Pereire ou les LHSS.

La figure 3 montre également, mais cela reste à confirmer, que les usagers les plus âgés sont ceux qui changent le plus souvent de structures.

Enfin, cet exercice serait plus significatif en se basant sur la durée d'observation et non sur le nombre d'inscription, mais cela ne sera possible que lorsque l'ensemble des dispositifs transmettront leurs données.

Figure 3 : Nombre de centres fréquentés selon le nombre d'inscriptions



Source : SIAO Urgence de Paris

LE PROFIL DES USAGERS

98% des usagers des structures observées sont connus du 115 de Paris, 96% si on exclu les structures du samusocial (détail en annexe).

3579 usagers apparaissent aujourd'hui au moins une fois dans la base de données du SIAO. Parmi eux 774 sont des femmes (22%). L'âge moyen des hommes s'élève à 45,4 ans, contre 39,5 ans pour les femmes. Parmi les dispositifs transmettant leurs données, certains accueillent des familles, ce qui influe automatiquement sur la moyenne d'âge. En ne prenant que les usagers adultes, **l'âge moyen des hommes s'élève à 45,8 ans, contre 41,4 ans pour les femmes.**

Figure 4 : Pyramide des âges des usagers adultes ayant passé au moins une nuit dans une des structures observées.

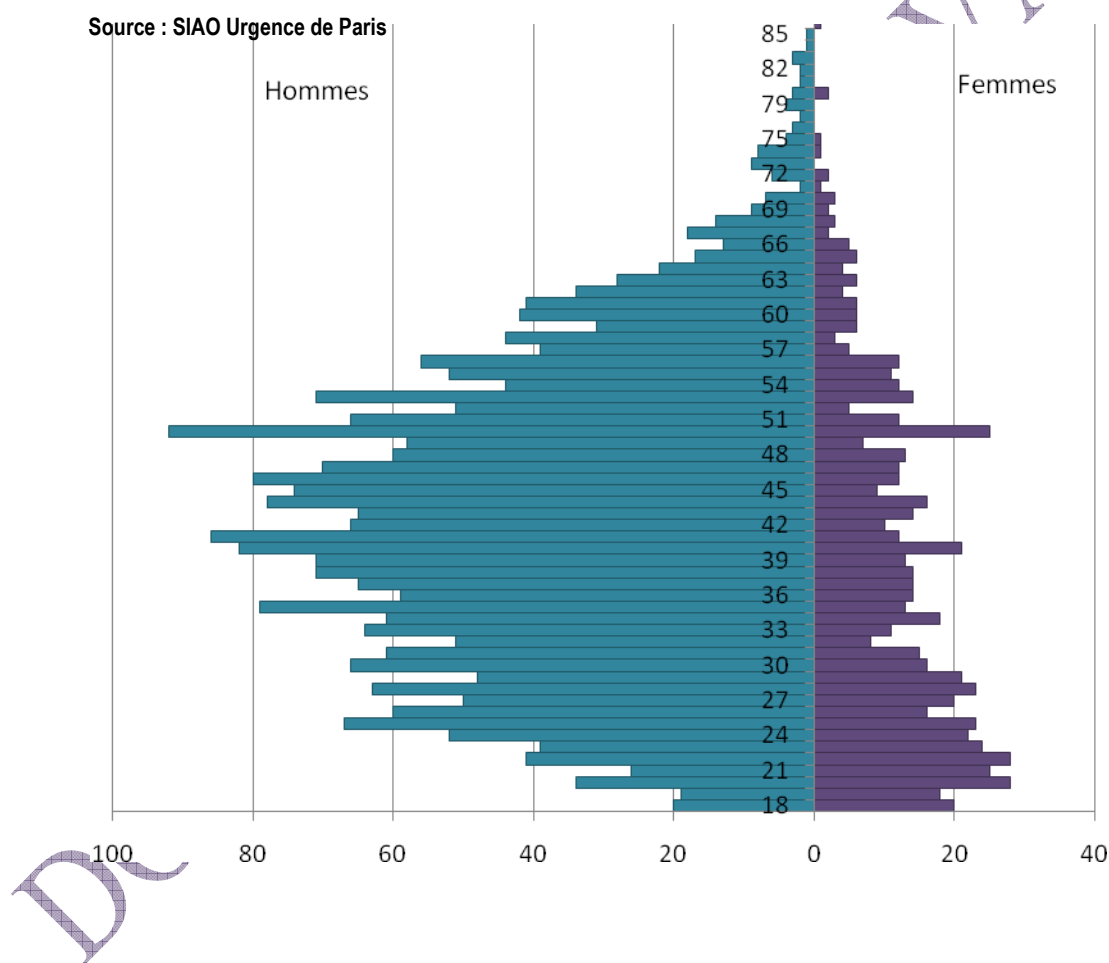
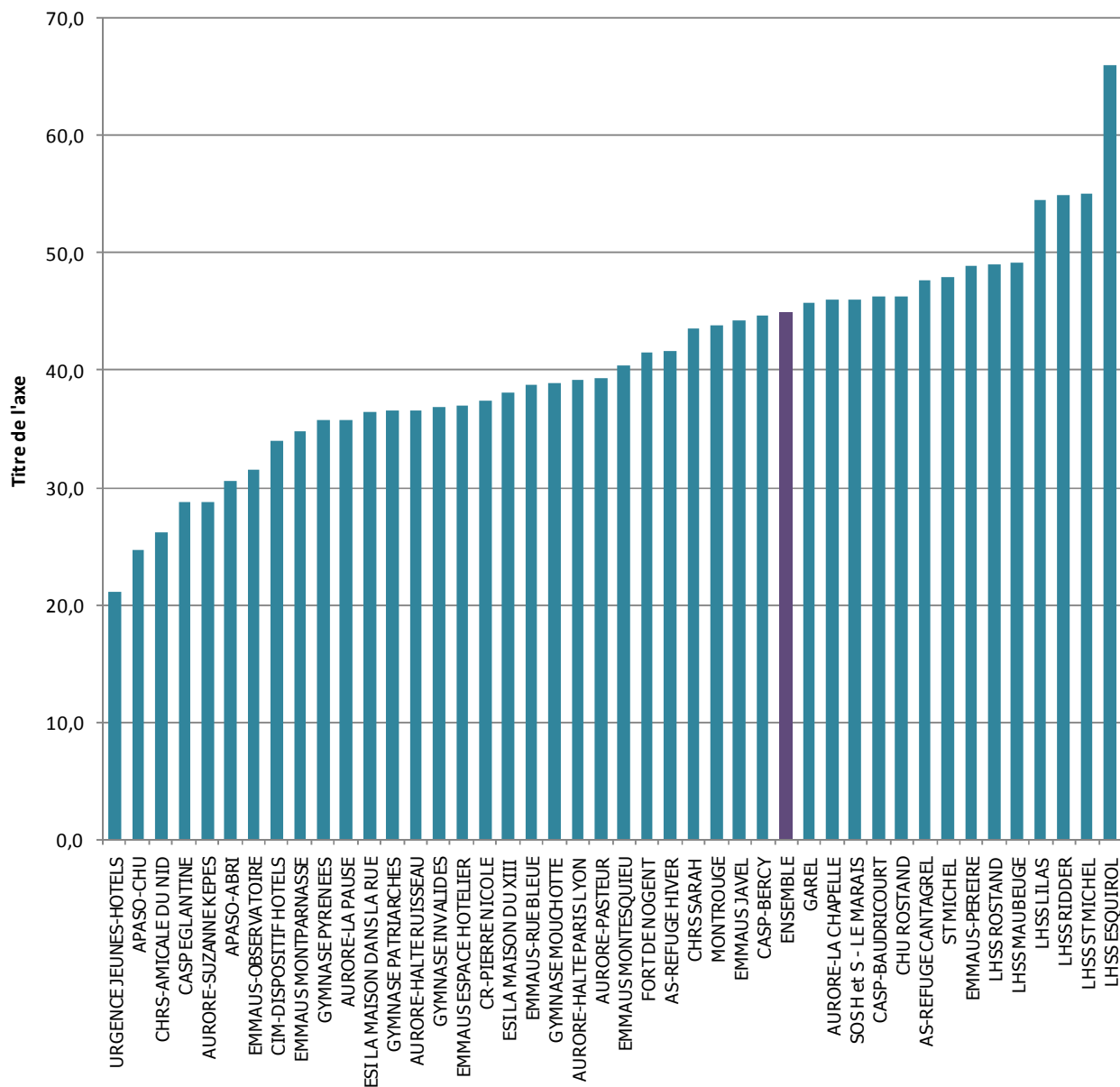


Figure 5 : Age moyen des hébergés adultes, selon la structure.



Source : SIAO Urgence de Paris

DOC

Tableau 3 :Sexe et âge des usagers dans les différentes structures

	Hommes			Femmes			Ensemble		
	n	age moyen	écarts mini-maxi	n	age moyen	écarts mini-maxi	n	age moyen	écarts mini-maxi
APASO-ABRI	0		[;]	58	30,6	[18,6 ; 64,1]	58	30,6	[18,6 ; 64,1]
APASO-CHU	0		[;]	41	24,6	[18,3 ; 50,5]	41	24,6	[18,3 ; 50,5]
AS-REFUGE CANTAGREL	65	47,6	[21,8 ; 75,7]	0		[;]	65	47,6	[21,8 ; 75,7]
AS-REFUGE HIVER	53	41,6	[22,9 ; 58,9]	0		[;]	53	41,6	[22,9 ; 58,9]
AUORE-HALTE PARIS LYON	47	39,2	[22,1 ; 67,6]	0		[;]	47	39,2	[22,1 ; 67,6]
AUORE-HALTE RUISSEAU	0		[;]	8	36,6	[21,2 ; 54,8]	8	36,6	[21,2 ; 54,8]
AUORE-LA CHAPELLE	70	46,0	[22,2 ; 75,1]	0		[;]	70	46,0	[22,2 ; 75,1]
AUORE-LA PAUSE	33	35,9	[19,1 ; 58,3]	10	35,4	[21,0 ; 64,8]	43	35,8	[19,1 ; 64,8]
AUORE-PASTEUR	19	39,4	[22,5 ; 56,1]	0		[;]	19	39,4	[22,5 ; 56,1]
AUORE-SUZANNE KEPES	0		[;]	2	14,8	[0,9 ; 28,8]	2	14,8	[0,9 ; 28,8]
CASP EGLANTINE	7	0,2	[0,0 ; 0,3]	36	19,2	[0,0 ; 40,5]	43	16,1	[0,0 ; 40,5]
CASP-BAUDRICOURT	90	46,3	[23,0 ; 70,8]	0		[;]	90	46,3	[23,0 ; 70,8]
CASP-BERCY	98	44,7	[24,0 ; 64,0]	0		[;]	98	44,7	[24,0 ; 64,0]
CHRS SARAH	54	44,4	[12,3 ; 79,3]	20	35,8	[2,7 ; 56,9]	74	42,1	[2,7 ; 79,3]
CHRS-AMICALE DU NID	2	26,3	[23,7 ; 28,8]	7	26,2	[18,9 ; 42,0]	9	26,2	[18,9 ; 42,0]
CHU ROSTAND	104	46,3	[22,0 ; 70,4]	0		[;]	104	46,3	[22,0 ; 70,4]
CIM-DISPOSITIF HOTELS	32	32,8	[0,8 ; 49,7]	26	31,8	[4,2 ; 58,3]	58	32,3	[0,8 ; 58,3]
CR-PIERRE NICOLE	11	37,3	[29,0 ; 51,7]	0		[;]	11	37,3	[29,0 ; 51,7]
EMMAUS ESPACE HOTELIER	19	38,9	[23,1 ; 60,6]	4	19,6	[4,9 ; 25,9]	23	35,6	[4,9 ; 60,6]
EMMAUS JAVEL	53	44,3	[24,7 ; 68,3]	0		[;]	53	44,3	[24,7 ; 68,3]
EMMAUS MONTESQUIEU	94	39,8	[18,2 ; 66,5]	16	41,9	[14,0 ; 60,3]	110	40,1	[14,0 ; 66,5]
EMMAUS MONTPARNASSE	104	33,6	[19,0 ; 80,9]	14	44,2	[26,9 ; 67,5]	118	34,8	[19,0 ; 80,9]
EMMAUS-OBSERVATOIRE	129	19,6	[0,0 ; 60,0]	193	21,5	[0,0 ; 56,6]	322	20,8	[0,0 ; 60,0]
EMMAUS-PEREIRE	167	48,7	[18,3 ; 85,5]	43	49,9	[25,4 ; 72,7]	210	48,9	[18,3 ; 85,5]
EMMAUS-RUE BLEUE	168	39,5	[19,3 ; 73,1]	106	37,6	[18,4 ; 67,0]	274	38,8	[18,4 ; 73,1]
ESI LA MAISON DANS LA RUE	52	37,8	[21,1 ; 60,8]	16	32,0	[19,0 ; 56,6]	68	36,4	[19,0 ; 60,8]
ESI LA MAISON DU XIII	167	38,0	[18,0 ; 73,5]	2	36,1	[20,2 ; 52,1]	169	38,0	[18,0 ; 73,5]
FORT DE NOGENT	152	41,9	[19,5 ; 80,6]	17	38,6	[19,6 ; 70,4]	169	41,6	[19,5 ; 80,6]
GAREL	419	45,9	[18,4 ; 81,5]	172	45,5	[18,4 ; 72,3]	591	45,8	[18,4 ; 81,5]
GYMNASE INVALIDES	63	36,9	[18,6 ; 64,5]	0		[;]	63	36,9	[18,6 ; 64,5]
GYMNASE MOUCHOTTE	156	38,9	[18,8 ; 73,0]	0		[;]	156	38,9	[18,8 ; 73,0]
GYMNASE PATRIARCHES	107	36,6	[18,4 ; 58,6]	0		[;]	107	36,6	[18,4 ; 58,6]
GYMNASE PYRENEES	94	35,7	[18,7 ; 73,0]	0		[;]	94	35,7	[18,7 ; 73,0]
LHSS ESQUIROL	17	62,6	[39,9 ; 82,6]	4	80,4	[62,0 ; 89,9]	21	66,0	[39,9 ; 89,9]
LHSS LILAS	65	54,4	[23,7 ; 80,9]	8	56,1	[32,0 ; 74,4]	73	54,6	[23,7 ; 80,9]
LHSS MAUBEUGE	49	49,2	[22,3 ; 82,8]	6	49,3	[36,4 ; 66,1]	55	49,2	[22,3 ; 82,8]
LHSS RIDDER	83	54,9	[26,1 ; 83,9]	4	55,1	[41,8 ; 68,8]	87	54,9	[26,1 ; 83,9]
LHSS ROSTAND	33	51,2	[23,4 ; 66,2]	10	41,9	[22,3 ; 51,3]	43	49,1	[22,3 ; 66,2]
LHSS ST MICHEL	48	55,5	[30,5 ; 83,6]	3	47,7	[35,0 ; 57,2]	51	55,0	[30,5 ; 83,6]
MONTROUGE	500	43,8	[16,6 ; 79,3]	0		[;]	500	43,8	[16,6 ; 79,3]
SOS H et S - LE MARAIS	30	47,1	[23,9 ; 84,1]	30	44,9	[23,8 ; 80,7]	60	46,0	[23,8 ; 84,1]
ST MICHEL	51	48,4	[20,4 ; 83,6]	11	45,8	[27,5 ; 68,1]	62	47,9	[20,4 ; 83,6]
URGENCE JEUNES-HOTELS	21	21,3	[18,1 ; 25,0]	23	20,9	[18,3 ; 25,0]	44	21,1	[18,1 ; 25,0]

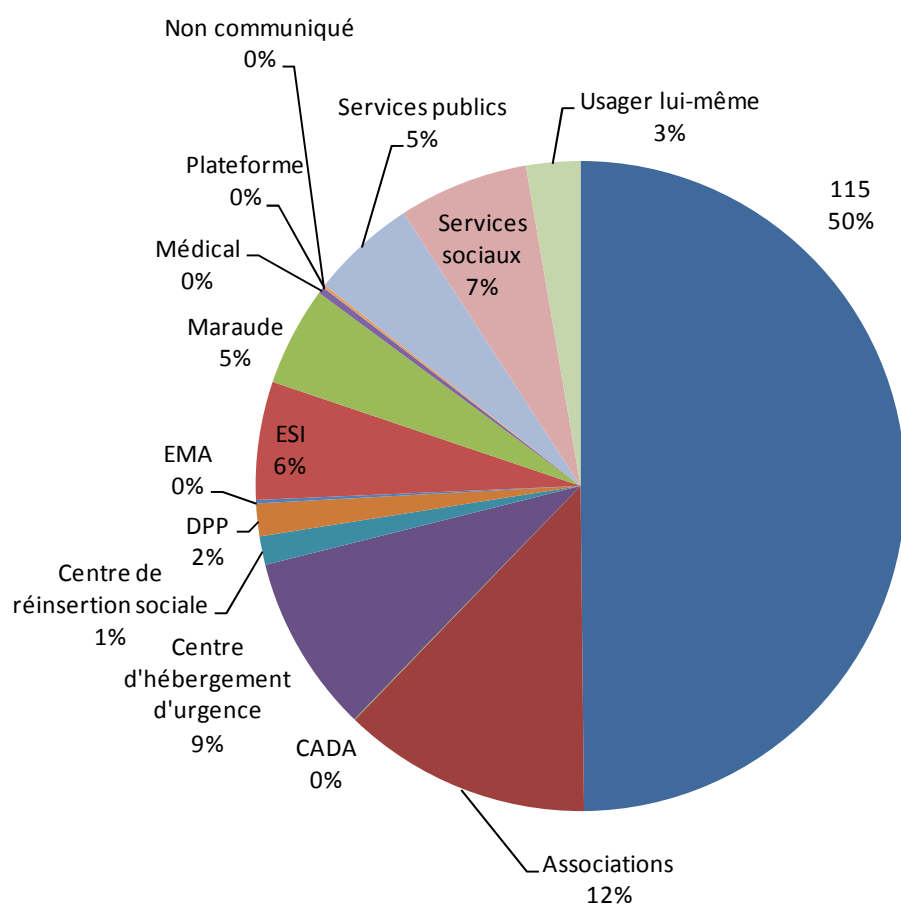
Tableau 4 : Sexe et âges des usagers adultes dans les différentes structures

	Hommes			Femmes			Ensemble		
	n	age moyen	écarts mini-maxi	n	age moyen	écarts mini-maxi	n	age moyen	écarts mini-maxi
APASO-ABRI	0		[;]	58	30,6	[18,6 ; 64,1]	58	30,6	[18,6 ; 64,1]
APASO-CHU	0		[;]	41	24,6	[18,3 ; 50,5]	41	24,6	[18,3 ; 50,5]
AS-REFUGE CANTAGREL	65	47,6	[21,8 ; 75,7]	0		[;]	65	47,6	[21,8 ; 75,7]
AS-REFUGE HIVER	53	41,6	[22,9 ; 58,9]	0		[;]	53	41,6	[22,9 ; 58,9]
AURORE-HALTE PARIS LYON	47	39,2	[22,1 ; 67,6]	0		[;]	47	39,2	[22,1 ; 67,6]
AURORE-HALTE RUISSEAU	0		[;]	8	36,6	[21,2 ; 54,8]	8	36,6	[21,2 ; 54,8]
AURORE-LA CHAPELLE	70	46,0	[22,2 ; 75,1]	0		[;]	70	46,0	[22,2 ; 75,1]
AURORE-LA PAUSE	33	35,9	[19,1 ; 58,3]	10	35,4	[21,0 ; 64,8]	43	35,8	[19,1 ; 64,8]
AURORE-PASTEUR	19	39,4	[22,5 ; 56,1]	0		[;]	19	39,4	[22,5 ; 56,1]
AURORE-SUZANNE KEPES	0		[;]	1	28,8	[28,8 ; 28,8]	1	28,8	[28,8 ; 28,8]
CASP EGLANTINE	0		[;]	24	28,8	[19,0 ; 40,5]	24	28,8	[19,0 ; 40,5]
CASP-BAUDRICOURT	90	46,3	[23,0 ; 70,8]	0		[;]	90	46,3	[23,0 ; 70,8]
CASP-BERCY	98	44,7	[24,0 ; 64,0]	0		[;]	98	44,7	[24,0 ; 64,0]
CHRS SARAH	53	45,0	[21,1 ; 79,3]	18	39,4	[19,4 ; 56,9]	71	43,6	[19,4 ; 79,3]
CHRS-AMICALE DU NID	2	26,3	[23,7 ; 28,8]	7	26,2	[18,9 ; 42,0]	9	26,2	[18,9 ; 42,0]
CHU ROSTAND	104	46,3	[22,0 ; 70,4]	0		[;]	104	46,3	[22,0 ; 70,4]
CIM-DISPOSITIF HOTELS	30	34,8	[20,3 ; 49,7]	25	32,9	[20,1 ; 58,3]	55	34,0	[20,1 ; 58,3]
CR-PIERRE NICOLE	11	37,3	[29,0 ; 51,7]	0		[;]	11	37,3	[29,0 ; 51,7]
EMMAUS ESPACE HOTELIER	19	38,9	[23,1 ; 60,6]	3	24,5	[22,6 ; 25,9]	22	37,0	[22,6 ; 60,6]
EMMAUS JAVEL	53	44,3	[24,7 ; 68,3]	0		[;]	53	44,3	[24,7 ; 68,3]
EMMAUS MONTESQUIEU	94	39,8	[18,2 ; 66,5]	15	43,8	[18,2 ; 60,3]	109	40,4	[18,2 ; 66,5]
EMMAUS MONTPARNASSE	104	33,6	[19,0 ; 80,9]	14	44,2	[26,9 ; 67,5]	118	34,8	[19,0 ; 80,9]
EMMAUS-OBSERVATOIRE	61	34,4	[18,1 ; 60,0]	127	30,1	[18,3 ; 56,6]	188	31,5	[18,1 ; 60,0]
EMMAUS-PEREIRE	167	48,7	[18,3 ; 85,5]	43	49,9	[25,4 ; 72,7]	210	48,9	[18,3 ; 85,5]
EMMAUS-RUE BLEUE	168	39,5	[19,3 ; 73,1]	106	37,6	[18,4 ; 67,0]	274	38,8	[18,4 ; 73,1]
ESI LA MAISON DANS LA RUE	52	37,8	[21,1 ; 60,8]	16	32,0	[19,0 ; 56,6]	68	36,4	[19,0 ; 60,8]
ESI LA MAISON DU XIII	167	38,0	[18,0 ; 73,5]	2	36,1	[20,2 ; 52,1]	169	38,0	[18,0 ; 73,5]
FORT DE NOGENT	152	41,9	[19,5 ; 80,6]	17	38,6	[19,6 ; 70,4]	169	41,6	[19,5 ; 80,6]
GAREL	419	45,9	[18,4 ; 81,5]	172	45,5	[18,4 ; 72,3]	591	45,8	[18,4 ; 81,5]
GYMNASE INVALIDES	63	36,9	[18,6 ; 64,5]	0		[;]	63	36,9	[18,6 ; 64,5]
GYMNASE MOUCHOTTE	156	38,9	[18,8 ; 73,0]	0		[;]	156	38,9	[18,8 ; 73,0]
GYMNASE PATRIARCHES	107	36,6	[18,4 ; 58,6]	0		[;]	107	36,6	[18,4 ; 58,6]
GYMNASE PYRENEES	94	35,7	[18,7 ; 73,0]	0		[;]	94	35,7	[18,7 ; 73,0]
LHSS ESQUIROL	17	62,6	[39,9 ; 82,6]	4	80,4	[62,0 ; 89,9]	21	66,0	[39,9 ; 89,9]
LHSS LILAS	65	54,4	[23,7 ; 80,9]	8	56,1	[32,0 ; 74,4]	73	54,6	[23,7 ; 80,9]
LHSS MAUBEUGE	49	49,2	[22,3 ; 82,8]	6	49,3	[36,4 ; 66,1]	55	49,2	[22,3 ; 82,8]
LHSS RIDDER	83	54,9	[26,1 ; 83,9]	4	55,1	[41,8 ; 68,8]	87	54,9	[26,1 ; 83,9]
LHSS ROSTAND	33	51,2	[23,4 ; 66,2]	10	41,9	[22,3 ; 51,3]	43	49,1	[22,3 ; 66,2]
LHSS ST MICHEL	48	55,5	[30,5 ; 83,6]	3	47,7	[35,0 ; 57,2]	51	55,0	[30,5 ; 83,6]
MONTROUGE	499	43,9	[18,4 ; 79,3]	0		[;]	499	43,9	[18,4 ; 79,3]
SOS H et S - LE MARAIS	30	47,1	[23,9 ; 84,1]	30	44,9	[23,8 ; 80,7]	60	46,0	[23,8 ; 84,1]
ST MICHEL	51	48,4	[20,4 ; 83,6]	11	45,8	[27,5 ; 68,1]	62	47,9	[20,4 ; 83,6]
URGENCE JEUNES-HOTELS	21	21,3	[18,1 ; 25,0]	23	20,9	[18,3 ; 25,0]	44	21,1	[18,1 ; 25,0]

LES ORIENTEURS

Parmi les 54522 nuitées d'observation transmises, 17944 proviennent directement du 4D-115 et concernent les centres d'hébergement d'urgence et les LHSS gérés par le samusocial de Paris. Ces dispositifs sont régulés par le 115 qui en est donc l'orienteur. Parmi les 36578 nuitées transmises directement au SIAO par les structures, les orienteurs se répartissent ainsi :

Figure 6 : Répartition des orienteurs parmi l'ensemble des places transmises, hors structures SSP



Source : SIAO Urgence de Paris

Le détail des orienteurs par structure est disponible en annexe.

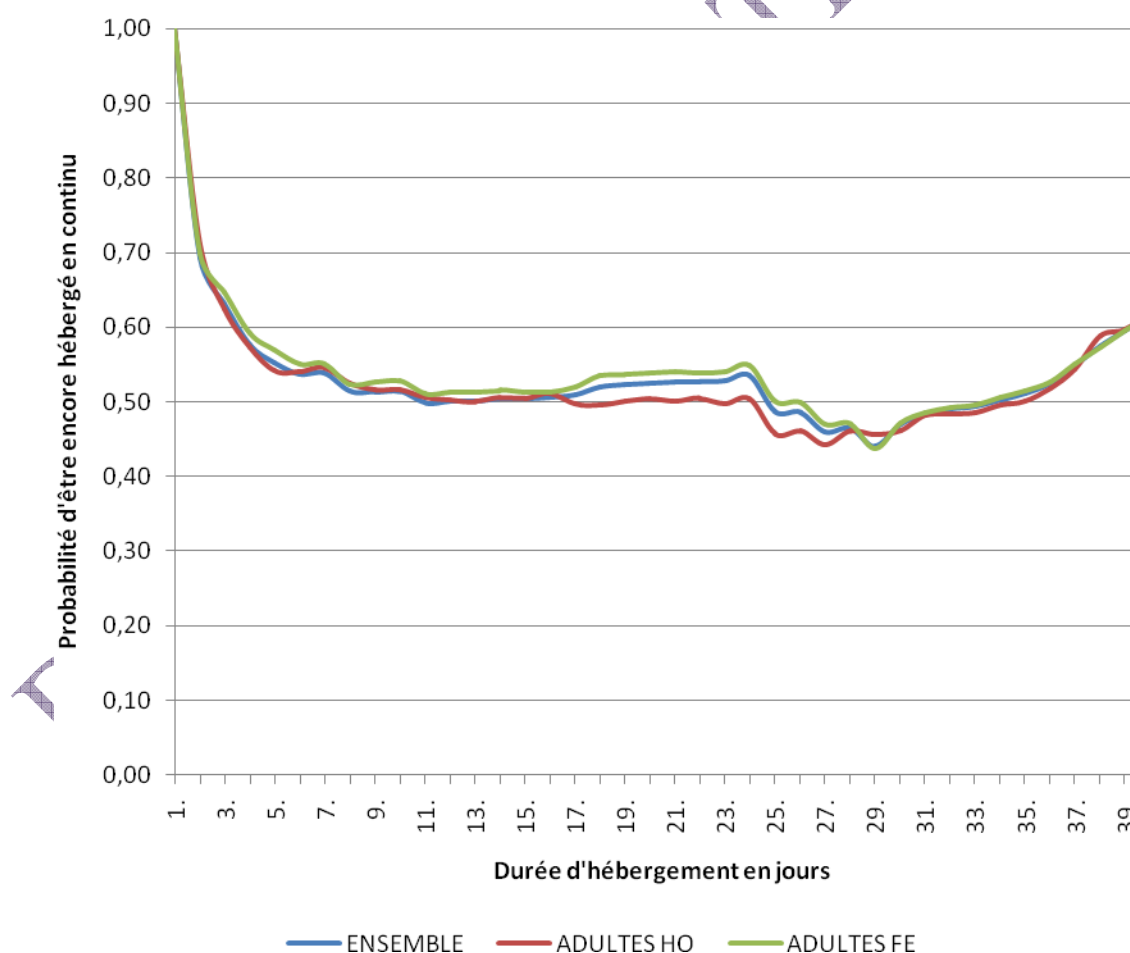
LES PARCOURS

La reconstruction des parcours permet de mesurer les probabilités d'hébergement sur la population « soumise au risque » d'être hébergée. Autrement dit on mesurera la probabilité d'être hébergé au moins deux jours sur les usagers dont le premier hébergement est égal ou antérieur au 7/02, la probabilité d'être hébergé 3 jours sur les usagers dont le premier hébergement est égal ou antérieur au 6/02, etc. La probabilité d'être hébergé 40 jours sans discontinuer est quant à elle mesurée sur les seuls usagers qui étaient observés pour la première fois le 31/12.

Les probabilités d'hébergement sont ici vraisemblablement sous estimées puisque les personnes qui ne sont plus hébergées par l'un des dispositifs transmettant ses données au SIAO peuvent cependant être hébergées par un autre dispositif d'urgence n'ayant pas transmis ses données.

Les courbes des probabilités d'hébergement montrent qu'après une chute assez importante lors de la 2^{ème} nuit (les personnes hébergées une première nuit ne seront que 69% à être hébergés la seconde nuit), la probabilité d'être hébergé une nuit supplémentaire se maintient assez régulièrement autour de 50% dès la fin de la première semaine d'hébergement. Autrement dit, au bout d'une semaine continue d'hébergement, un usager aura une chance sur deux d'être hébergé une nuit de plus. Ces probabilités d'hébergement varient peu selon le sexe.

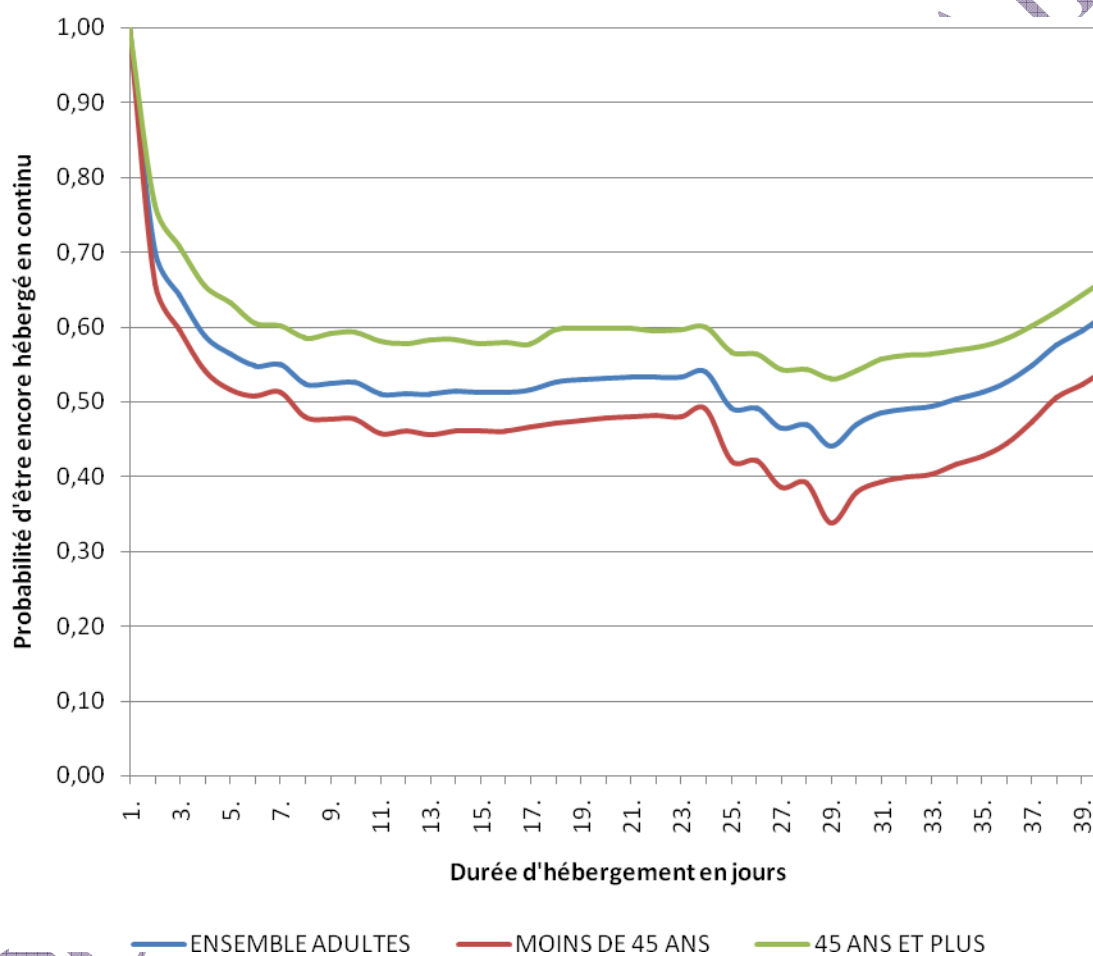
Figure 7 : Probabilité d'être hébergé un jour de plus (parcours continu), selon le sexe



Source : SIAO Urgence de Paris

Si la probabilité d'être hébergé un jour de plus ne semble pas liée au sexe de la personne hébergée, l'âge semble en revanche jouer un rôle déterminant (figure 7) : les usagers (adultes) âgés de moins de 45 ans ont une probabilité d'hébergement en continu nettement moins élevée que leurs homologues âgés de 45 ans et plus.

Figure 8 : Probabilité d'être hébergé un jour de plus (parcours continus), selon l'âge



Source : SIAO Urgence de Paris

Usagers connus ou non du 115 de Paris

	non	oui	Total	
APASO-ABRI	2	56	58	97%
APASO-CHU	0	41	41	100%
AS-REFUGE CANTAGREL	1	64	65	98%
AS-REFUGE HIVER	1	52	53	98%
AURORE-HALTE PARIS LY	5	42	47	89%
AURORE-HALTE RUISSEAU	0	8	8	100%
AURORE-LA CHAPELLE	11	59	70	84%
AURORE-LA PAUSE	3	40	43	93%
AURORE-PASTEUR	0	19	19	100%
AURORE-SUZANNE KEPES	0	2	2	100%
CASP EGLANTINE	0	43	43	100%
CASP-BAUDRICOURT	3	87	90	97%
CASP-BERCY	1	97	98	99%
CHRS SARAH	4	70	74	95%
CHRS-AMICALE DU NID	0	9	9	100%
<i>CHU ROSTAND</i>	<i>0</i>	<i>104</i>	<i>104</i>	<i>100%</i>
CIM-DISPOSITIF HOTELS	7	51	58	88%
CR-PIERRE NICOLE	1	10	11	91%
EMMAUS ESPACE HOTELIER	1	22	23	96%
EMMAUS JAVEL	2	51	53	96%
EMMAUS MONTESQUIEU	2	108	110	98%
EMMAUS MONTPARNASSE	7	111	118	94%
EMMAUS-OBSERVATOIRE	0	322	322	100%
EMMAUS-PEREIRE	8	202	210	96%
EMMAUS-RUE BLEUE	2	272	274	99%
ESI LA MAISON DANS LA RUE	0	68	68	100%
ESI LA MAISON DU XIII	3	166	169	98%
FORT DE NOGENT	0	169	169	100%
<i>GAREL</i>	<i>0</i>	<i>591</i>	<i>591</i>	<i>100%</i>
GYMNASE INVALIDES	5	58	63	92%
GYMNASE MOUCHOTTE	5	151	156	97%
GYMNASE PATRIARCHES	7	100	107	93%
GYMNASE PYRENEES	3	91	94	97%
<i>LHSS ESQUIROL</i>	<i>0</i>	<i>21</i>	<i>21</i>	<i>100%</i>
<i>LHSS LILAS</i>	<i>0</i>	<i>73</i>	<i>73</i>	<i>100%</i>
LHSS MAUBEUGE	0	55	55	100%
<i>LHSS RIDDER</i>	<i>0</i>	<i>87</i>	<i>87</i>	<i>100%</i>
<i>LHSS ROSTAND</i>	<i>0</i>	<i>43</i>	<i>43</i>	<i>100%</i>
<i>LHSS ST MICHEL</i>	<i>0</i>	<i>51</i>	<i>51</i>	<i>100%</i>
<i>MONTROUGE</i>	<i>0</i>	<i>500</i>	<i>500</i>	<i>100%</i>
SOS H et S - LE MARAIS	0	60	60	100%
<i>ST MICHEL</i>	<i>0</i>	<i>62</i>	<i>62</i>	<i>100%</i>
URGENCE JEUNES-HOTELS	4	40	44	91%
Total	84	3495	3579	98%

Source : SIAO Urgence de Paris

Orienteurs, selon la structure

	APASO- ABRI	APASO- CHU	AS-REFUGE CANTAGREL	AS- REFUGE HIVER	AURORE- HALTE PARIS LYON	AURORE- HALTE RUISSEAU	AURORE- LA CHAPELLE	AURORE- LA PAUSE
115	546	564	260	722	0	176	0	173
Associations	195	235	435	0	0	0	0	43
CADA	0	0	0	0	0	0	0	0
Centre d'hébergement d'urgence	0	0	216	2	0	0	0	0
Centre de réinsertion sociale	0	0	0	0	0	0	0	0
DPP	0	0	0	0	0	0	0	0
EMA	0	0	0	0	0	0	0	0
ESI	0	0	0	0	0	0	255	0
Maraude	0	0	0	0	1	0	0	0
Médical	0	0	0	0	0	0	0	0
Non communiqué	0	0	6	0	0	0	0	1
Plateforme	0	0	0	0	0	0	0	0
Services publics	0	0	0	0	0	0	0	340
Services sociaux	0	0	111	0	0	0	0	0
Usager lui- même	1	1	364	68	46	0	0	87
	742	800	1392	792	47	176	255	644

	AURORE- PASTEUR	AURORE- SUZANNE KEPES	CASP EGLANTINE	CASP- BAUDRICOURT	CASP- BERCY	CHRS SARAH	CHRS- AMICALE DU NID	CIM- DISPOSITIF HOTELS
115	13	0	704	177	1473	0	118	0
Associations	0	0	48	537	0	357	0	391
CADA	0	0	0	0	0	12	0	0
Centre d'hébergement d'urgence	0	0	0	0	23	1068	0	0
Centre de réinsertion sociale	0	0	0	277	0	1	0	0
DPP	0	0	0	0	0	0	0	0
EMA	0	0	0	0	0	0	0	0
ESI	0	0	0	52	1364	0	0	0
Maraude	0	0	0	0	0	0	0	0
Médical	6	0	0	26	0	0	0	60
Non communiqué	0	0	0	0	0	0	0	0

Plateforme	0	0	0	0	0	0	0	0
Services publics	0	0	48	0	0	0	0	0
Services sociaux	0	26	0	1225	40	24	0	509
Usager lui-même	0	0	4	0	0	240	0	108
	19	26	804	2294	2900	1702	118	1068

	CR-PIERRE NICOLE	EMMAUS ESPACE HOTELIE	EMMAUS JAVEL	EMMAUS MONTESQUIEU	EMMAUS MONTPARNASSE	EMMAUS-OBSERVATOIRE	EMMAUS-PEREIRE
115	0	0	17	76	829	104	422
Associations	43	70	24	18	936	0	520
CADA	0	0	0	0	0	0	0
Centre d'hébergement d'urgence	0	0	57	0	0	0	1827
Centre de réinsertion sociale	240	7	3	0	0	0	0
DPP	0	0	0	0	0	0	0
EMA	0	0	0	0	0	0	0
ESI	0	14	21	42	0	0	0
Maraude	0	45	21	44	664	0	406
Médical	0	0	0	32	0	0	0
Non communiqué	0	0	0	0	0	0	0
Plateforme	0	0	0	0	0	0	40
Services publics	0	0	6	17	0	0	1485
Services sociaux	0	7	0	0	0	0	0
Usager lui-même	0	0	0	0	0	0	0
	283	143	149	229	2429	104	4700

	EMMAUS-RUE BLEUE	ESI LA MAISON DANS LA	ESI LA MAISON DU XIII	FORT DE NOGENT	GYMNASE INVALIDES	GYMNASE MOUCHOTTE	GYMNASE PATRIARCHES
115	475	163	247	3472	286	1011	344
Associations	0	0	0	16	0	161	0
CADA	0	0	0	0	0	0	0
Centre d'hébergement d'urgence	0	0	0	0	0	0	0

Centre de réinsertion sociale	0	0	0	0	0	0	0
DPP	0	0	0	0	162	33	293
EMA	66	0	0	0	0	0	0
ESI	0	0	0	0	25	273	32
Maraude	633	0	0	0	0	0	0
Médical	0	0	4	0	0	0	0
Non communiqué	0	0	0	0	0	0	0
Plateforme	0	0	0	0	0	0	0
Services publics	0	0	0	0	8	1	0
Services sociaux	0	0	0	0	8	253	105
Usager lui-même	0	5	68	0	0	0	0
	1174	168	319	3488	489	1732	774

	GYMNASSE PYRENEES	SOS H et S - LE MARAIS	URGENCE JEUNES- HOTELS	ENSEMBLE
115	339	844	120	18139
Associations	0	33	490	4552
CADA	0	0	0	12
Centre d'hébergement d'urgence	0	32	22	3247
Centre de réinsertion sociale	0	0	0	528
DPP	106	0	0	594
EMA	0	0	0	66
ESI	77	0	0	2155
Maraude	0	0	0	1814
Médical	0	0	0	128
Non communiqué	0	0	0	7
Plateforme	0	0	0	40
Services publics	0	0	24	1929
Services sociaux	54	0	13	2375
Usager lui-même	0	0	0	992
	576	909	669	36578

Source : SIAO Urgence de Paris